



ประกาศกระทรวงมหาดไทย

เรื่อง ขยายกำหนดเวลาดำเนินการตามพระราชบัญญัติภาษีที่ดินและสิ่งปลูกสร้าง พ.ศ. ๒๕๖๒

ประจำปี พ.ศ. ๒๕๖๙

ตามที่ ได้เกิดเหตุสถานการณ์น้ำท่วม น้ำป่าไหลหลาก และดินโคลนถล่มในพื้นที่ท้องถื่นหลายจังหวัด ประกอบกับมีเหตุสถานการณ์บริเวณชายแดนไทย - กัมพูชา ซึ่งส่งผลกระทบเป็นวงกว้าง ทำให้ที่ดินและสิ่งปลูกสร้างของประชาชนผู้เสียภาษีได้รับความเสียหาย และองค์กรปกครองส่วนท้องถิ่นยังไม่สามารถเข้าไปดำเนินการสำรวจข้อมูลรายการที่ดินและสิ่งปลูกสร้างเพื่อจัดเก็บภาษีหรือบรรเทาภาระภาษีให้แก่ประชาชนผู้เสียภาษีได้โดยสะดวกตามปกติ ตามมาตรา ๕๖ แห่งพระราชบัญญัติภาษีที่ดินและสิ่งปลูกสร้าง พ.ศ. ๒๕๖๒ นั้น

เพื่อให้การจัดเก็บภาษีที่ดินและสิ่งปลูกสร้างขององค์กรปกครองส่วนท้องถิ่นเป็นไปด้วยความเรียบร้อย สามารถจัดเก็บภาษีได้อย่างมีประสิทธิภาพและครบถ้วน รวมถึงบรรเทาภาระภาษีให้ผู้เสียภาษีมีเวลาชำระภาษีมากขึ้น รัฐมนตรีว่าการกระทรวงมหาดไทยจึงอาศัยอำนาจตามมาตรา ๑๔ วรรคสอง แห่งพระราชบัญญัติภาษีที่ดินและสิ่งปลูกสร้าง พ.ศ. ๒๕๖๒ เห็นชอบให้ขยายกำหนดเวลาดำเนินการของผู้มีหน้าที่ต้องปฏิบัติตามกำหนดเวลาในพระราชบัญญัติภาษีที่ดินและสิ่งปลูกสร้าง พ.ศ. ๒๕๖๒ เฉพาะการจัดเก็บภาษีที่ดินและสิ่งปลูกสร้าง ประจำปี พ.ศ. ๒๕๖๙ เป็นการทั่วไป ออกไปอีก ๒ เดือน ดังนี้

๑. ขยายกำหนดเวลาขององค์กรปกครองส่วนท้องถิ่นในการจัดทำบัญชีรายการที่ดินและสิ่งปลูกสร้างเพื่อประกาศ พร้อมทั้งจัดส่งข้อมูลที่เกี่ยวข้องให้ผู้เสียภาษีแต่ละรายทราบ ตามมาตรา ๓๐ แห่งพระราชบัญญัติภาษีที่ดินและสิ่งปลูกสร้าง พ.ศ. ๒๕๖๒ และข้อ ๒๓ ของระเบียบกระทรวงมหาดไทยว่าด้วยการดำเนินการตามพระราชบัญญัติภาษีที่ดินและสิ่งปลูกสร้าง พ.ศ. ๒๕๖๒ พ.ศ. ๒๕๖๒ จากเดิมภายในเดือนพฤศจิกายน ๒๕๖๘ เป็นภายในเดือนมกราคม ๒๕๖๙

๒. ขยายกำหนดเวลาขององค์กรปกครองส่วนท้องถิ่นในการประกาศราคาประเมินทุนทรัพย์ของที่ดินและสิ่งปลูกสร้าง อัตราภาษีที่จัดเก็บ และรายละเอียดอื่นที่จำเป็นในการจัดเก็บภาษี ตามมาตรา ๓๙ แห่งพระราชบัญญัติภาษีที่ดินและสิ่งปลูกสร้าง พ.ศ. ๒๕๖๒ และข้อ ๓ ของกฎกระทรวงกำหนดหลักเกณฑ์และวิธีการประกาศราคาประเมินทุนทรัพย์ อัตราภาษี และรายละเอียดอื่นในการจัดเก็บภาษีที่ดินและสิ่งปลูกสร้าง พ.ศ. ๒๕๖๒ จากเดิมก่อนวันที่ ๑ กุมภาพันธ์ ๒๕๖๙ เป็นก่อนวันที่ ๑ เมษายน ๒๕๖๙

๓. ขยายกำหนดเวลาขององค์กรปกครองส่วนท้องถิ่นในการแจ้งการประเมินภาษี โดยส่งแบบประเมินภาษีให้แก่ผู้เสียภาษี ตามมาตรา ๔๔ แห่งพระราชบัญญัติภาษีที่ดินและสิ่งปลูกสร้าง พ.ศ. ๒๕๖๒ และข้อ ๖ ของประกาศกระทรวงมหาดไทย เรื่อง การดำเนินการตามพระราชบัญญัติภาษีที่ดินและสิ่งปลูกสร้าง พ.ศ. ๒๕๖๒ จากเดิมภายในเดือนกุมภาพันธ์ ๒๕๖๙ เป็นภายในเดือนเมษายน ๒๕๖๙

๔. ขยายกำหนดเวลาของผู้เสียภาษีในการชำระภาษีตามแบบแจ้งการประเมินภาษี ตามมาตรา ๔๖ แห่งพระราชบัญญัติภาษีที่ดินและสิ่งปลูกสร้าง พ.ศ. ๒๕๖๒ จากเดิมภายในเดือนเมษายน ๒๕๖๙ เป็นภายในเดือนมิถุนายน ๒๕๖๙

/ส. ขยาย...

๕. ขยายกำหนดเวลาของผู้เสียภาษีในการผ่อนชำระภาษี ตามมาตรา ๕๒ วรรคสอง แห่งพระราชบัญญัติภาษีที่ดินและสิ่งปลูกสร้าง พ.ศ. ๒๕๖๒ และข้อ ๓ ของกฎกระทรวงการผ่อนชำระภาษีที่ดินและสิ่งปลูกสร้าง พ.ศ. ๒๕๖๒ ดังนี้

๕.๑ งวดที่หนึ่ง จากเดิมชำระภายในเดือนเมษายน ๒๕๖๙ เป็นชำระภายในเดือนมิถุนายน ๒๕๖๙

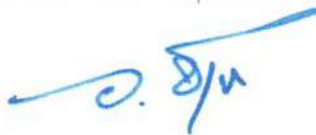
๕.๒ งวดที่สอง จากเดิมชำระภายในเดือนพฤษภาคม ๒๕๖๙ เป็นชำระภายในเดือนกรกฎาคม ๒๕๖๙

๕.๓ งวดที่สาม จากเดิมชำระภายในเดือนมิถุนายน ๒๕๖๙ เป็นชำระภายในเดือนสิงหาคม ๒๕๖๙

๖. ขยายกำหนดเวลาขององค์กรปกครองส่วนท้องถิ่นในการมีหนังสือแจ้งเตือนผู้เสียภาษีที่มีภาษีค้างชำระ ตามมาตรา ๖๑ แห่งพระราชบัญญัติภาษีที่ดินและสิ่งปลูกสร้าง พ.ศ. ๒๕๖๒ จากเดิมภายในเดือนพฤษภาคม ๒๕๖๙ เป็นภายในเดือนกรกฎาคม ๒๕๖๙

๗. ขยายกำหนดเวลาขององค์กรปกครองส่วนท้องถิ่นในการแจ้งรายการภาษีค้างชำระให้สำนักงานที่ดินหรือสำนักงานที่ดินสาขา ตามมาตรา ๖๐ แห่งพระราชบัญญัติภาษีที่ดินและสิ่งปลูกสร้าง พ.ศ. ๒๕๖๒ จากเดิมภายในเดือนมิถุนายน ๒๕๖๙ เป็นภายในเดือนสิงหาคม ๒๕๖๙

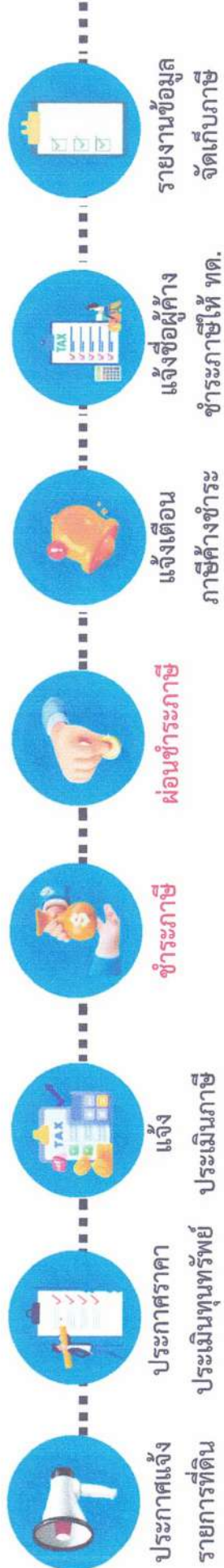
ประกาศ ณ วันที่ ๒๘ พฤศจิกายน พ.ศ. ๒๕๖๘



(นายอนุทิน ชาญวีรกูล)

รัฐมนตรีว่าการกระทรวงมหาดไทย

การขยายระยะเวลาดำเนินการจัดเก็บภาษีที่ดินและสิ่งปลูกสร้าง ประจำปี พ.ศ. 2569



พ.ย.	พ.ค.	เม.ย.	เม.ย. - มิ.ย.	พ.ค.	มิ.ย.	ม.ค.
2568	2569	2569	2569	2569	2569	2570

ขยายเวลา
ม.ค.
 2569

มิ.ค.
 2569

เม.ย.
 2569

มิ.ย.
 2569

มิ.ย. - ส.ค.
 2569

ก.ค.
 2569

ส.ค.
 2569

ม.ค.
 2570

กรณีได้รับแบบแจ้งประเมิน
เมื่อล่วงพ้นกำหนดเวลาชำระภาษี
เพราะพฤติการณ์ซึ่งมิใช่ความผิดของผู้เสียภาษี

ขยายเวลา

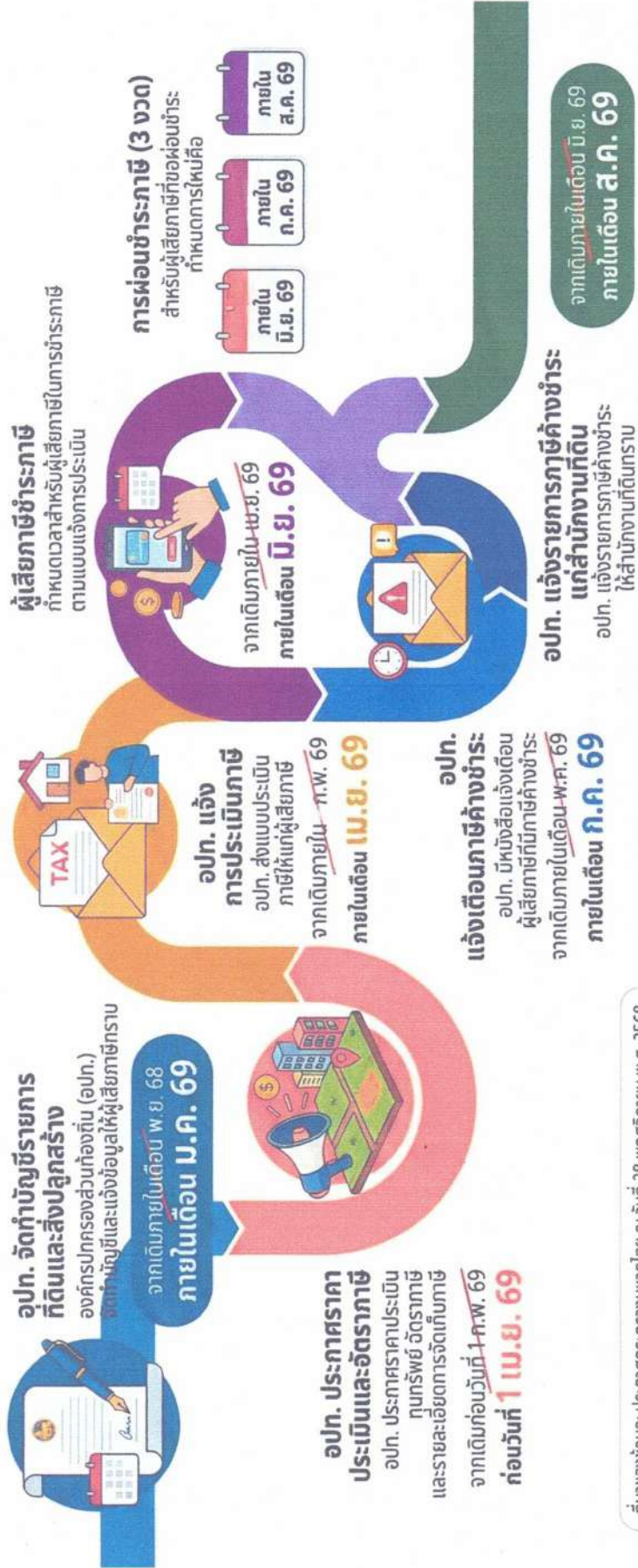
60 วัน **60 วัน + 2 เดือน** **1 เดือน** **1 เดือน**

เหตุจำเป็น ผู้บริหารท้องถิ่นจะให้ขยายหรือให้เลื่อนกำหนดเวลาออกไปอีกตามความจำเป็นกรณีที่ได้ขยายหรือเลื่อนกำหนดเวลาก่อนกำหนดเวลาเดิมจะสิ้นสุดลง



ขยายเวลา! สรุปกำหนดการใหม่ ภาษีที่ดินและสิ่งปลูกสร้าง ประจำปี 2569

เพื่อสรุปและสื่อสารกำหนดการใหม่สำหรับการดำเนินการจัดเก็บภาษีที่ดินและสิ่งปลูกสร้าง ประจำปี พ.ศ. 2569 ที่มีการขยายเวลาออกไป 2 เดือน ให้ผู้เสียภาษีและองค์กรปกครองส่วนท้องถิ่นเข้าใจได้ง่าย



ที่มาของข้อมูล: ประกาศกระทรวงมหาดไทย ณ วันที่ 28 พฤศจิกายน พ.ศ. 2568